

3Dマンモグラフィ

撮影装置(トモシンセシス)導入のお知らせ

～乳がんのさらなる早期発見のために～

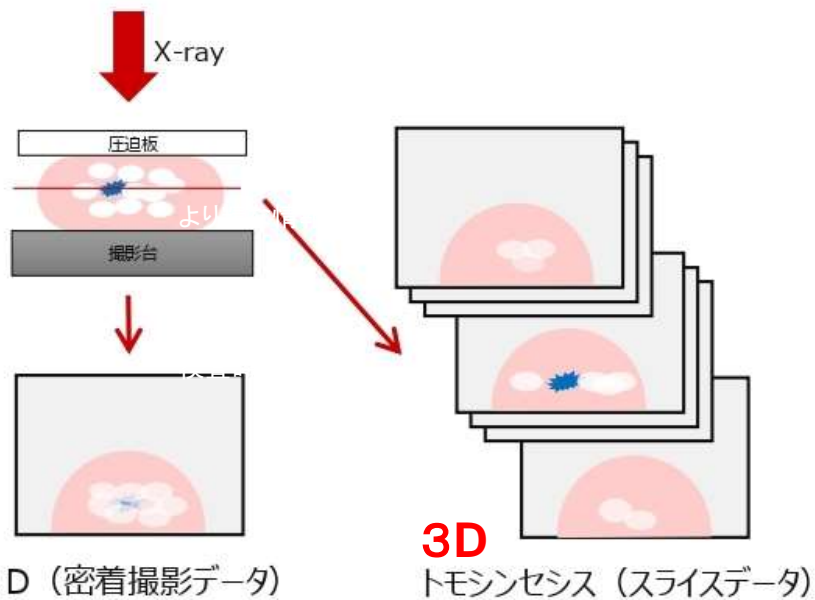
当院では、最新式の乳房撮影専用X線診断装置(トモシンセシス)を導入しています。検査方法は、従来同様に乳房を圧迫しながらの検査となります。

圧迫圧力を分散することで均一で鮮明な画像が得られ、約0.1mm～0.2mmレベルの微小石灰化や腫瘍描出など、**手で触っても分からないような早期病変も発見可能**です。

通常の2Dマンモグラフィでは、病変と周囲の正常組織や乳腺と重なってしまう問題がありましたが、**3Dマンモグラフィ**では、周囲の組織や重なりを減少させる事ができ、従来では難しいとされていた**微小な病変**も発見しやすくなりました。



キャノンメディカルシステムズ製
乳房X線撮影装置



詳しい検査内容は、医師またはスタッフまでお気軽にお尋ねください。